

## Bulletin d'inscription

Samedi 26 mars 2022

Nom .....

Prénom .....

Adresse .....

Mail .....

Réglez en ligne ou envoyez votre règlement ainsi que ce bulletin à l'adresse suivante :

Secrétariat du RPH

33 rue Jean-Baptiste Pigalle - 75009 Paris

### TARIFS\*

**60€** Formation permanente

**50€** Formation individuelle

**15€** Étudiants (sur justificatif)

Inscription par courrier avant le **19 mars 2022**.

Inscription en ligne sur [rphweb.fr/colloques](http://rphweb.fr/colloques) jusqu'au 25 mars.

Possibilité de s'inscrire au colloque

et de le suivre **en direct** sur internet (sur Zoom, un lien sera envoyé par mail une heure avant l'évènement).

Merci de préciser en cochant la case :

Zoom ou  Présentiel

\* En adhérant au RPH avant de vous inscrire, vous bénéficiez d'une réduction sur le colloque : 30€ au lieu de 50€

### RENSEIGNEMENTS AUPRÈS DES ORGANISATEURS

**Sophie  
VITTEAUT**

06 21 36 83 89

**Erwann  
GOUADON**

06 85 19 20 74

**Nazyk  
FAUGERAS**

06 15 30 40 40

# MASOCHISMES

C'est à partir du roman érotique de Léopold von Sacher-Masoch, *La Vénus à la fourrure*<sup>1</sup> paru en 1870, que naîtra de la plume du psychiatre Richard von Krafft-Ebing le néologisme de masochisme. Depuis cette théorisation, l'intérêt des auteurs de la littérature classique et psychiatrique a donné lieu à de nombreux écrits.

Le masochisme fut longtemps considéré comme une perversion sexuelle, intimement lié à son opposé, le sadisme. À partir de 1905, Freud étudie le masochisme à travers le prisme de la sexualité. Ses travaux le mènent progressivement vers une lecture métapsychologique mettant en lumière plusieurs formes de masochisme : érogène, féminin et moral<sup>2</sup>. Ritournelles de la plainte, maltraitements du corps, exigences de réparation se dévoilent voire s'exposent dans la cure. La proposition freudienne est-elle toujours d'actualité ?

Dès 1954, Lacan poursuivra les réflexions sur les masochismes : savamment articulées à ses apports théoriques, il révélera notamment l'intrication entre jouissance et angoisse de l'Autre<sup>3</sup> dans les fantasmes masochistes inconscients de la névrose et de la perversion.

Guidé par l'expression du masochisme selon la structure psychique, comment le clinicien est-il amené à opérer dans la cure ? En quoi la découverte d'une position masochiste constitue-t-elle une voie d'accès vers un savoir inédit ? Quels sont les enjeux d'une réactualisation théorico-clinique de ce concept ?

À l'occasion de ce quarante-deuxième colloque, le RPH-École de psychanalyse vous invite à questionner et examiner ensemble la pratique psychanalytique actuelle à l'épreuve des masochismes, tant du côté du clinicien que du patient ou psychanalysant.

À la lumière de leur clinique, les intervenants soulèveront les difficultés et les interrogations propres au thème de notre journée tout en ouvrant vers de nouveaux axes de recherche psychanalytique.

[1] Von Sacher-Masoch, L. (1870). *La Vénus à la fourrure*. Payot et Rivages.

[2] Freud, S. (1924). Le problème économique du masochisme. Dans *Œuvres complètes* : Vol. XVII (p. 923). Presses Universitaires de France.

[3] Lacan, J. (1962-1963). *Le Séminaire livre X, L'angoisse*. Seuil.

XLII<sup>e</sup> COLLOQUE DU RPH

**Samedi 26 mars 2022  
de 9h à 16h30**

M  
A  
S  
O  
C  
H  
I  
S  
M  
E  
S

© GÉSTATION DE SYLVIE RUEZENNEC, 2020

**RÉSERVATIONS**  
Réseau pour  
la Psychanalyse  
à l'Hôpital - RPH  
Tél. 06 21 36 83 89  
[rphweb.fr](http://rphweb.fr)

**SALLE VINCI**  
25 rue des Jeûneurs  
75002 Paris  
Métro Bourse ou  
Grands Boulevards  
Lignes ③ ⑧ ⑨

**ET EN DISTANCIEL (PAR ZOOM)**

## Matinée

**9h - 9h30** Accueil du public

**9h30** Ouverture

Ranida MENDILI, *Psychothérapeute*

**09h40** Névrose, perversion :  
d'un commun fantasme

Les structures du masochisme

Élodie CHOPARD, *Psychothérapeute*

**10h** Masochisme

Le pouvoir de se punir

Jean-Baptiste LEGOUIS, *Psychothérapeute*

**10h20** Discussion

Pause (**11h - 11h20**)

**11h20** Masochisme, une spécificité féminine ?

Une possibilité de créer à partir du masochisme

Ouarda FERLICOT, *Psychanalyste,*

*Doctorante de l'Université de Paris*

**11h40** « Héautontimorouménos »

Bourreau de soi-même

Magali SABATIER, *Psychothérapeute,*

*Doctorante de l'Université de Paris*

**12h** Discussion

## Après-midi

Pause déjeuner (**12h30 - 14h30**)

**14h15** Ouverture de la salle

**14h15 - 14h30**

Échanges avec des représentants du RPH

**14h40** De la relation d'*ob*-pioides

Clinique de l'addiction et masochisme

Sabrina MERABET, *Psychothérapeute,*

*Doctorante de l'Université de Paris et de l'ENS Lyon*

**15h** Le masochisme adolescent

Clinique des insomnies, des usages du numérique  
et de la vie pulsionnelle

Matthieu JULIAN, *Psychothérapeute,*

*Docteur de l'Université Paris Nanterre*

**15h20** Mettre à l'amende

Aliénation et soif de vengeance

Diane MERAKEB, *Psychothérapeute*

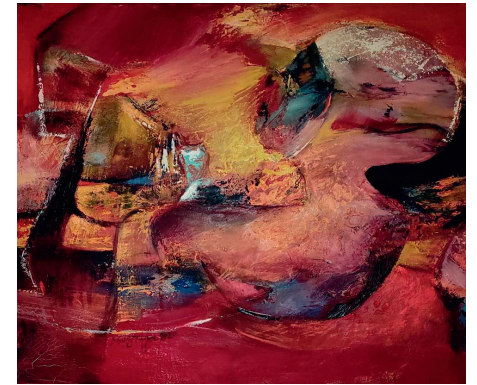
**15h40** Discussion

**16h20** Conclusion

Nazyk FAUGERAS, *Psychothérapeute*

Modérateur des discussions : Fernando de AMORIM

Les intervenants sont des cliniciens membres du RPH ayant une formation universitaire. Ils sont psychanalystes et occupent, vis-à-vis des personnes qu'ils reçoivent en consultation, la position de psychothérapeute ou de supposé psychanalyste.



Le **Réseau pour la Psychanalyse à l'Hôpital** (RPH) est une **École de psychanalyse**, association loi 1901, qui regroupe des cliniciens et des étudiants en psychologie ou en psychiatrie.

Le RPH travaille dans la lignée de Sigmund Freud et de Jacques Lacan. Il vise trois objectifs :

- l'accueil et l'écoute de personnes en souffrance psychique, corporelle et organique ;
- la formation clinique et théorique nécessaire afin d'occuper la position de psychothérapeute ou de psychanalyste ;
- la mise en place d'une réflexion et d'une articulation concrète entre le champ médical et le champ psychanalytique.

Le RPH dispose d'un Service d'Ecoute Téléphonique d'Urgence (*SETU?* - 7j/7 - 24h/24) et a mis en place, depuis 1991, une Consultation Publique de Psychanalyse (CPP).

Contact : 01 45 26 81 30